



TERDUMP

**Spolupráce VŠB-TUO/GIG Katowice na
průzkumu hořících hald na obou stranách
společné hranice**

(CZ.11.4.120/0.0/0.0/15_006/0000074)

doc. RNDr. VÁCLAV Dombek, CSc.
VŠB–TU Ostrava



Návaznost na projekt:

„PAHMET“ Hodnocení koncentrací PAU a těžkých kovů na povrchu odvalů a v okolí průmyslových podniků

(CZ.3.22/1.2.00/12.03398)

Doporučení PAHMET:

- Vyhodnotit vliv plyných emisí z hald.
- Pro případ odtěžování posoudit zdravotní riziko pro obyvatelstvo do cca 500 m od haldy s ohledem na obsah PAHs (zejména benzo[a]pyrenu) a toxických kovů



Financování projektu:

Operační program Interreg V-A
Česká republika - Polsko

Vedoucí partner:

Hornicko-geologická fakulta
Vysoká škola báňská – technická
univerzita
Ostrava
Česká republika

Partner projektu:

Główny Instytut Górnictwa (GIG)
Katowice
Polsko



Doba realizace projektu:

březen 2017 – srpen 2019

Rozpočet projektu:

VŠB-TUO:	220 805,28 Euro
GIG:	178 715,19 Euro
CELKEM:	399 520,47 Euro



PŘEDMĚT

Plynné a prachové emise z termicky aktivních odvalů
po hornické činnosti na obou stranách česko-polské
hranice

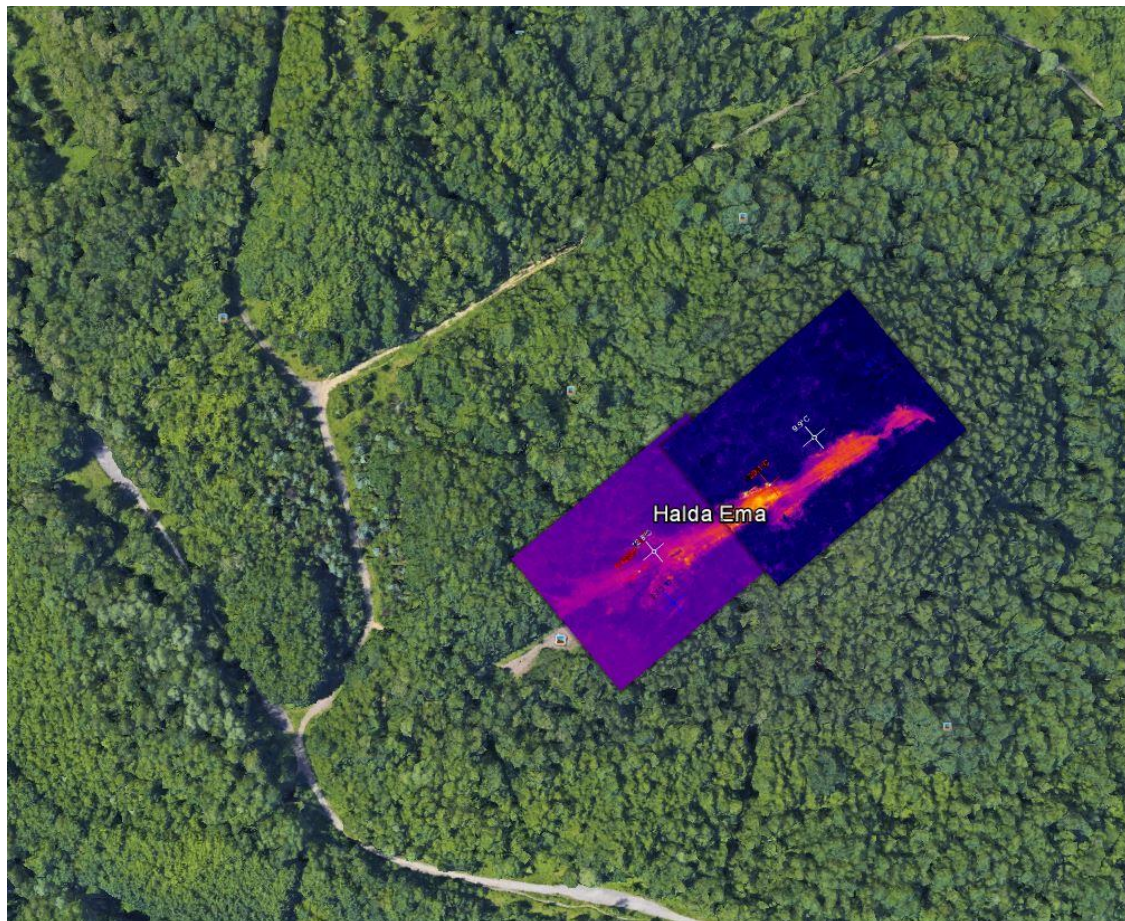
CÍL

Prohlubování vzájemné spolupráce při společném
monitorování a analýzách těchto emisí s ohledem na
obsah organických látek, plynů a toxických kovů a
posouzení možného dopadu na životní prostředí

Halda EMA



Halda EMA





Halda HEDVIKA



Halda HEDVIKA

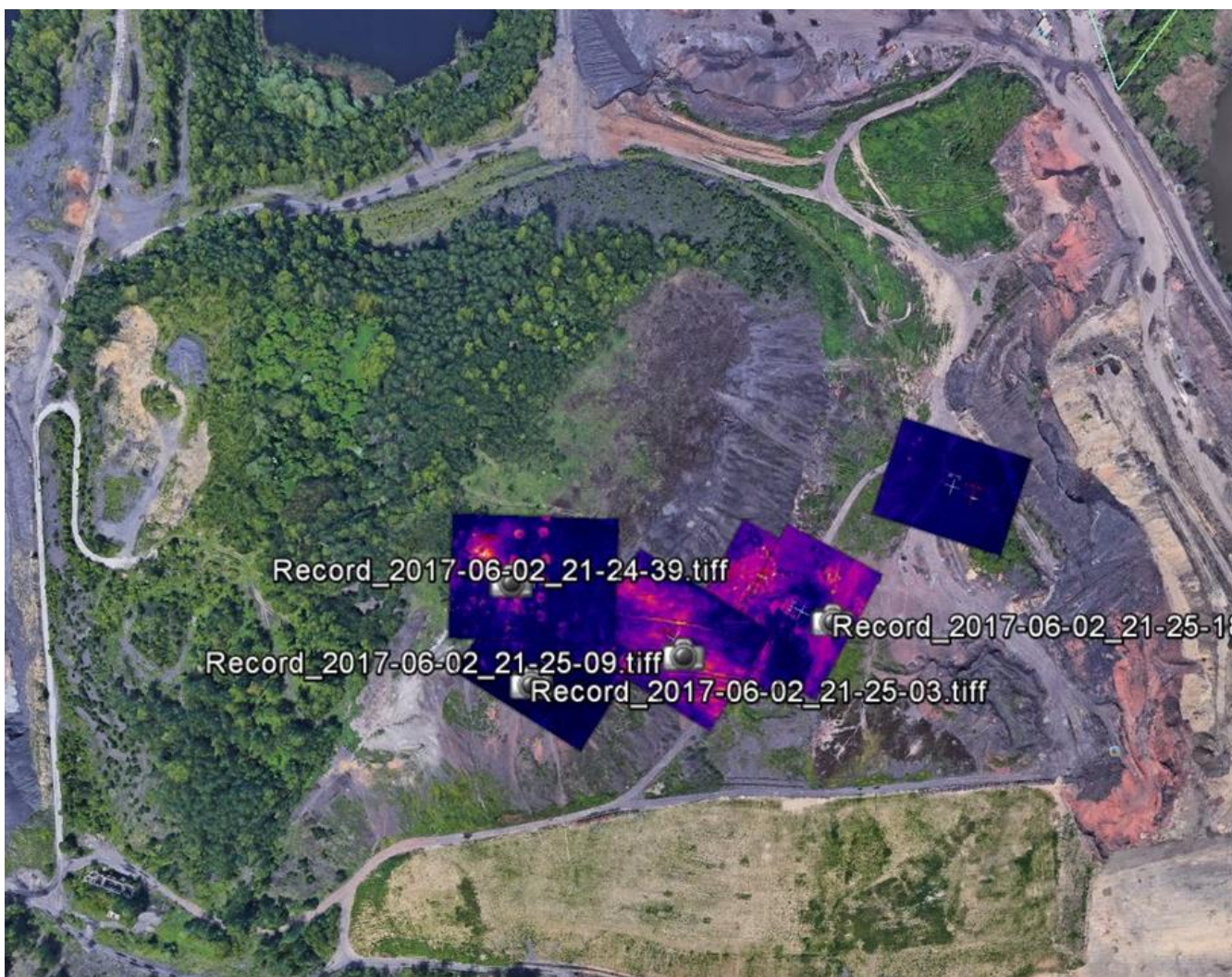




Halda HEŘMANICE



Halda HEŘMANICE



A haldy „zblízka“....









TECHNICKÉ A PERSONÁLNÍ ZDROJE

- **VŠB-TUO:**

- Řešitelský tým s dlouholetou zkušeností s realizací podobných projektů
- Analytické práce jsou zajištěny v laboratořích CNT a KEI:
 - Laboratoř separačních metod (GC-MS, HPLC-MS)
 - Laboratoř AAS a ICP-MS
- Speciální odbornosti, kterými řešitelský tým nedisponuje, jsou řešeny formou konzultací s externími specialisty



- **GIG:**

- Řešitelský tým s dlouholetou zkušeností
- Analytické práce budou prováděny v laboratořích pracoviště monitoringu životního prostředí GIG:
- Laboratoř rozborů tuhých odpadů,
- Laboratoř rozborů organických sloučenin,
- Pracoviště environmentálních analýz, s aplikací analytických postupů
- Speciální odbornosti - řešeny formou konzultací s externími specialisty (IPIŠ PAN)



CÍLOVÉ SKUPINY PROJEKTU

- Občané a komunity společného regionu včetně nevládních organizací.
- Správní orgány (zainteresované obce, města, kraje) v oblasti ochrany ovzduší a územního plánování.
- Majitelé a správci odvalů a hald po těžbě uhlí.
- Zástupci vládních organizací a samosprávných celků (decizní sféra).



PROPAGACE a PUBLICITA

- Speciální internetové stránky - médium s nejširším dopadem a nejjednodušším přístupem pro odbornou i laickou veřejnost → provozovány ještě 5 let po ukončení projektu:
 - <http://www.horiciodvaly.cz/>
- V průběhu příštích měsíců budou doplněny o polskou verzi



DĚKUJI ZA POZORNOST

DZIĘKUJĘ ZA UWAGĘ

